

Motion Computing and Motion are registered trademarks of Motion Computing, Inc. All other trademarks and registered trademarks are the property of their respective owners.

NOTICE: The information in this publication is subject to change without notice. MOTION COMPUTING, INC. SHALL NOT BE HELD LIABLE FOR TECHNICAL OR EDITORIAL ERRORS OR OMISSIONS CONTAINED HEREIN NOR FOR ACCIDENTAL OR CONSEQUENTIAL DAMAGES RESULTING FROM THE FURNISHING, PERFORMANCE, OR USE OF THIS MATERIAL. No part of this publication may be photocopied or reproduced in any form without prior written consent from Motion Computing, Inc.

Safety and Regulatory: For safety and regulatory information, see the Safety and Regulatory Guide packaged with your Tablet PC.

Service and Support: For service and support, go to:
www.motioncomputing.com/support (US and Canada) or
www.motioncomputing.co.uk/support (UK).

Motion Computing et Motion sont des marques déposées de Motion Computing, Inc. Toutes les autres marques, déposées ou non, citées dans ce manuel appartiennent à leurs propriétaires respectifs.

NOTICE : Les informations contenues dans cette publication sont susceptibles d'être modifiées sans avis. LA SOCIÉTÉ MOTION COMPUTING, INC. NE POURRA PAS ÊTRE TENUE POUR RESPONSABLE EN CAS D'ERREUR TECHNIQUE DU ÉDITORIALE, OU D'OMISSIONS, DANS LE PRÉSENT DOCUMENT, NI POUR TOUT INCIDENT OU DOMMAGE CONSÉCUTIF RÉSULTANT DE LA MISE À DISPOSITION, DE L'EXPLOITATION OU DE L'UTILISATEUR DE CE DOCUMENT. Aucune partie de cette publication ne peut être photocopié ou reproduite, sous quelque forme que ce soit, sans l'autorisation écrite préalable de Motion Computing, Inc.

Sécurité et réglementations : Pour connaître les consignes de sécurité et les réglementations, reportez-vous au manuel Sécurité et réglementations livré avec la tablette PC.

Maintenance des produits et assistance technique : Pour la maintenance et l'assistance technique, consultez le site : www.motioncomputing.fr/support.

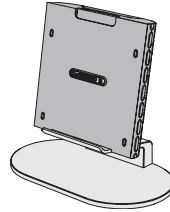
Motion Computing und Motion sind eingetragene Markenzeichen von Motion Computing, Inc. Alle weiteren Warenzeichen und eingetragenen Warenzeichen sind Eigentum ihrer jeweiligen Inhaber.

HINWEIS: Änderungen der in diesem Handbuch enthaltenen Informationen sind ohne Vorankündigung vorbehalten. MOTION COMPUTING, INC. ÜBERNIMMT KEINERLEI HAFTUNG FÜR IN DIESER DOKUMENTATION ENTHALTENE TECHNISCHE ODER REDAKTIONELLE FEHLER ODER AUSLASSUNGEN ODER FÜR UNBEABSICHTIGTE SCHÄDEN ODER FOLGESCHÄDEN, DIE UNTER UMSTÄNDEN AUS DER LIEFERUNG, DER LEISTUNG ODER DER BENUTZUNG DIESES MATERIALS RESULTIEREN. Dieses Dokument darf ohne vorherige schriftliche Genehmigung der Motion Computing, Inc. weder ganz noch teilweise fotokopiert oder reproduziert werden.

Sicherheit und Vorschriften: Für Sicherheits- und Vorschriftsinformationen wenden Sie sich bitte an das Sicherheits- und Vorschriftshandbuch, das Ihrem Tablet PC beiliegt.

Produkt-Service und Support: Für Service und Support, wenden Sie sich bitte an: www.motioncomputing.de/support.

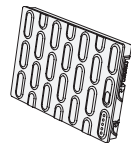
Optional Accessories Accessoires en Option Optionales Zubehör



J-Series FlexDock
Gamme J FlexDock
J-Serie FlexDock



J-Series Mobile Keyboard
Clavier mobile de J-Series
J-Serie Mobile Tastatur



Additional battery
Batterie supplémentaire
Zusätzlicher Akku



Additional pen
Styler supplémentaire
Zusätzlicher Stift



For more information go to:
www.motioncomputing.com/accessories

Pour plus d'informations, rendez-vous :
www.motioncomputing.fr/products/motion_accessories.asp

Weitere Informationen finden Sie unter:
www.motioncomputing.de/products/motion_accessories.asp



1

Caution Attention Achtung



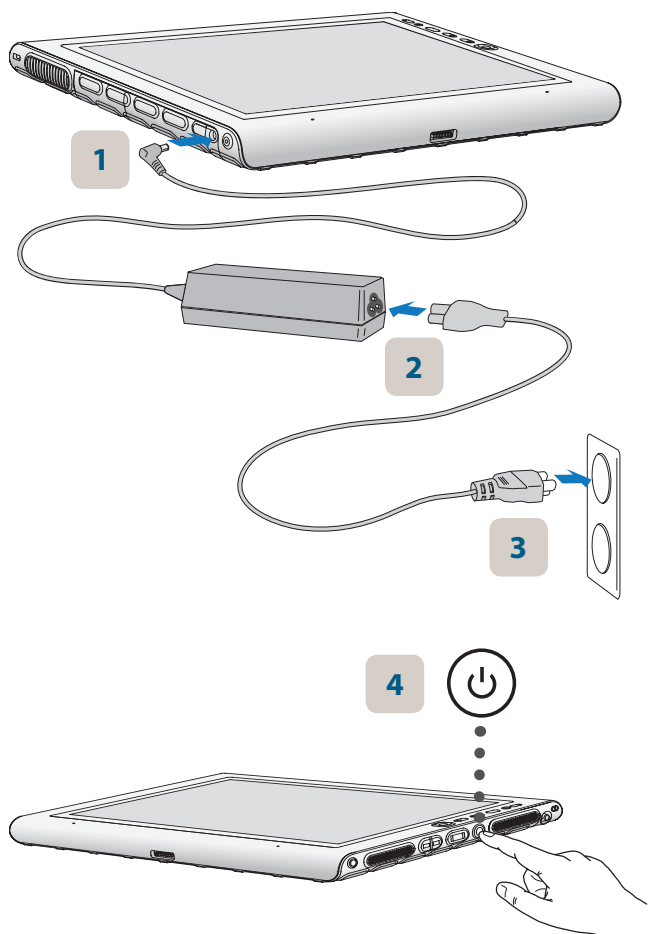
Before starting the tablet, read the safety information in the Safety and Regulatory Guide.

Avant de démarrer la tablette, lisez les informations de sécurité incluses dans le Guide des conseils de sécurité et réglementations fourni avec votre tablette.

Lesen Sie die Sicherheitsinformationen im Sicherheits- und Vorschriftshandbuch, bevor Sie den Tablet PC starten.

2

Starting the tablet Mise sous tension Einschalten

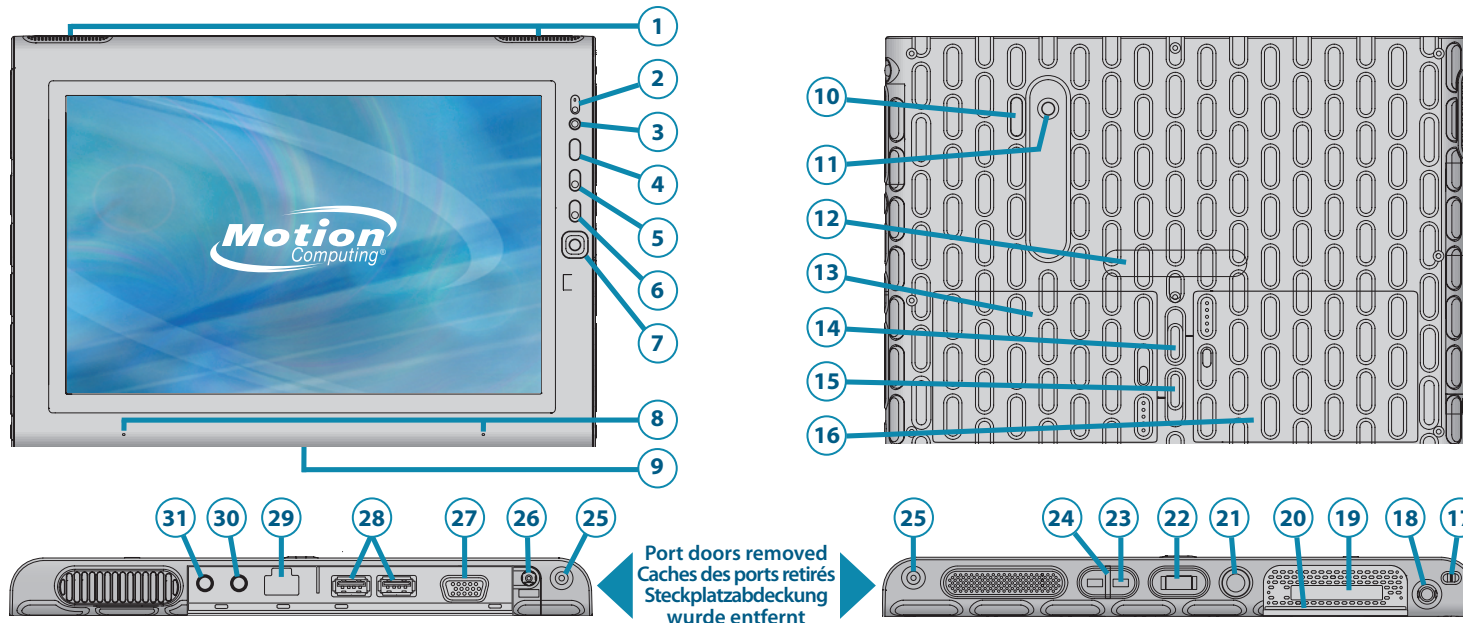


Features • Fonctions • Funktionen

For detailed information about the tablet, see the Motion Documentation folder on the tablet desktop. Some documents are on the Motion Web site and require an Internet connection. When you are connected to the Internet, you can save a copy of the document to your tablet hard drive.

Pour plus d'informations sur la tablette, reportez-vous au dossier de la documentation Motion situé sur le bureau de votre tablette. Certains documents sont disponibles sur le site Web Motion et nécessitent par conséquent une connexion Internet. Vous pouvez enregistrer une copie des documents en ligne sur le disque dur de votre tablette.

Detaillierte Informationen zum Tablet finden Sie im Ordner Motion Benutzerhandbuch auf Ihrem Tablet PC-Desktop. Manche Dokumente befinden sich auf der Motion-Webseite und erfordern eine Internetverbindung. Mit einer Internetverbindung können Sie eine Kopie des Dokuments auf der Festplatte Ihres Tablets speichern.



- 1 Speakers
- 2 Microphone and ambient light sensor
- 3 Camera button
- 4 Motion QuickNav
- 5 Motion Dashboard button
- 6 Escape button
- 7 Directional pad
- 8 Microphones
- 9 Peripheral connector
- 10 Camera light (optional)
- 11 Camera (optional)
- 12 Docking connector (door attached)
- 13 Battery (left side)
- 14 Release latch - right battery
- 15 Release latch - left battery
- 16 Battery (right side)
- 17 Pen tether post
- 18 Pen holder
- 19 Express card slot (optional)
- 20 Smart card slot (optional)
- 21 Power button
- 22 Fingerprint reader
- 23 Windows Security button (Ctrl+Alt+Del)
- 24 Battery status light
- 25 Shoulder strap connection (cover removed)
- 26 Power adapter port
- 27 Video port (VGA)
- 28 USB ports
- 29 Ethernet port
- 30 Earphone port
- 31 Microphone port

- 1 Haut-parleurs
- 2 Microphone et capteur de lumière ambiante
- 3 Bouton de l'appareil photo
- 4 Motion QuickNav
- 5 Bouton Motion Dashboard
- 6 Touche Echap
- 7 Commande à cinq directions
- 8 Microphones
- 9 Connecteur périphérique
- 10 Flash de l'appareil photo (en option)
- 11 Appareil photo (en option)
- 12 Connecteur d'ancrage (attaché au cache)
- 13 Batterie (côté gauche)
- 14 Loquet de verrouillage - batterie de droite
- 15 Loquet de verrouillage - batterie de gauche
- 16 Batterie (côté droit)
- 17 Lien du stylet
- 18 Stylet
- 19 Fente pour carte Express (en option)
- 20 Fente pour carte Smart (en option)
- 21 Interrupteur d'alimentation
- 22 Lecteur d'empreinte digitale
- 23 Bouton de sécurité Windows (Ctrl+Alt+Suppr)
- 24 Voyant d'état de la batterie
- 25 Attache de la bandoulière (capot retiré)
- 26 Port adaptateur secteur
- 27 Port vidéo (VGA)
- 28 Ports USB
- 29 Port Ethernet
- 30 Port casque
- 31 Port microphone

- 1 Lautsprecher
- 2 Mikrofon und Umgebungslichtsensor
- 3 Kamertaste
- 4 Motion QuickNav
- 5 Taste "Motion Dashboard"
- 6 Esc-Taste
- 7 Steuerungstasten in fünf Richtungen
- 8 Mikrofons
- 9 Peripherieanschluss
- 10 Kameralicht (optional)
- 11 Kamera (optional)
- 12 Docking-Anschluss (Klappe befestigt)
- 13 Akku (links)
- 14 Riegel - rechter Akku
- 15 Riegel - linker Akku
- 16 Akku (rechts)
- 17 Stift-Haltevorrichtung
- 18 Stift
- 19 ExpressCard-Steckplatz (optional)
- 20 Smartcard-Steckplatz (optional)
- 21 Netzschalter
- 22 Fingerabdruckleser
- 23 Taste "Windows-Sicherheit" (Strg+Alt+Entf)
- 24 Akkustatusanzeige
- 25 Schultergurtverbindung (Abdeckung entfernt)
- 26 Netzadapteranschluss
- 27 Videoanschluss (VGA)
- 28 USB-Anschlüsse
- 29 Ethernet-Anschluss
- 30 Kopfhöreranschluss
- 31 Mikrofonanschluss