

CW-10



Indice de protection



Résistance aux chutes 1,2m



Tumble Test



Batterie Hotswap



Lecteur code-barres



NFC



[Voir la vidéo](#)

ASSEMBLAGE & MAINTENANCE EN FRANCE

POUR UN USAGE TERRAIN, DANS UN VÉHICULE, OU AU BUREAU

- Processeur Intel® Atom x5-Z8550
- Windows 10 Pro
- Testée à la norme MIL STD 810G, résistance aux chutes 1.2m
- IP65, test de la "machine à laver" 500 fois 1m
- Batterie échangeable à chaud 10800mAh
- Cryptage matériel TPM 2.0
- Port LAN Ethernet 10/100/1000 (support PXE)
- Poignée arrière en standard
- Poignée type valise et stylet

OPTIONS DISPONIBLES

- Module 4G LTE multi opérateur et GPS
- Lecteur code-barres 2D (Honeywell)
- Station d'accueil mobile, station de bureau et chargeur de batteries
- Lecteur NFC



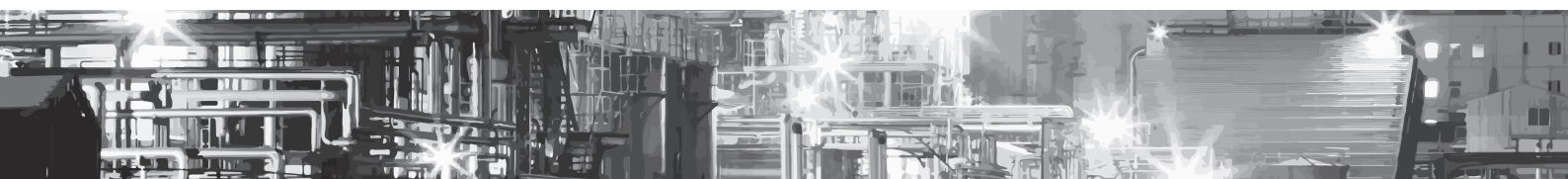
Station de bureau

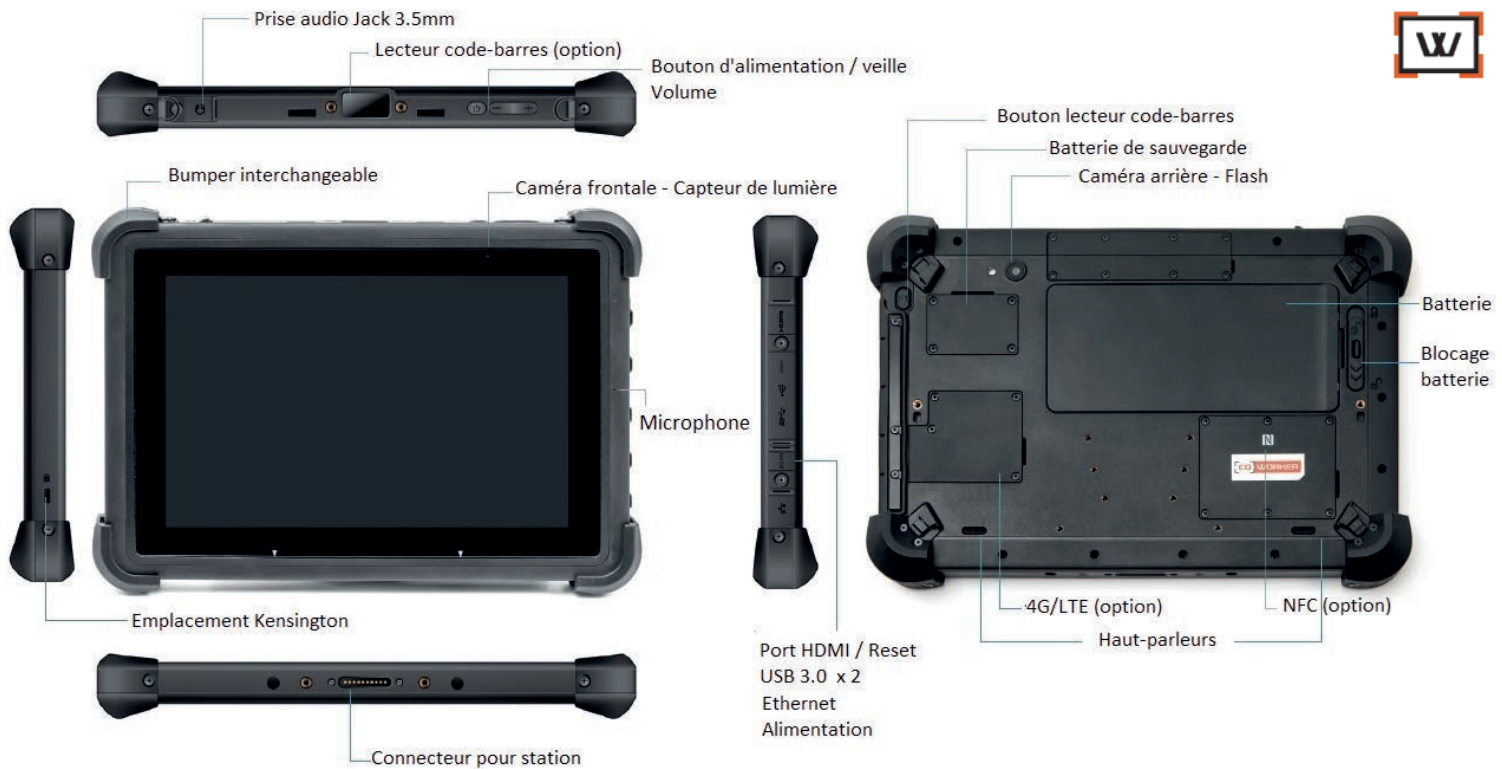


Chargeur de batteries



Station d'accueil mobile





LOGICIEL	Windows 10 Pro
DURABILITE	MIL-STD-810G (chutes multiples 1.2 m) 26 fois sur chaque angle et chaque côté avec la même tablette en fonctionnement IP65 Tumble test 500 fois x 1m Protection d'écran
CPU	Intel® Atom x5-Z8550
RAM	8GB
STOCKAGE	128GB
ECRAN	10" WUXGA 1920 x 1200 IPS 550 nits (Typ)
AUDIO	1 microphone digital 2 haut-parleurs intégrés
ENTREE	Ecran capacitif 10 points multi-touch et stylet, mode d'utilisation avec des gants et sous la pluie
INTERFACE	Connecteur pour station Port USB 3.0 x2 Port RJ45 10/100/1000 Ethernet Micro HDMI Prise audio Jack 3.5mm Emplacement carte SIM Lecteur Micro SDXC
INDICATEURS	On/Off, statut batterie
CAMERA	2MP caméra avant (Comp. Windows Hello) 8MP caméra arrière, auto focus, flash

SANS FIL	4G LTE (Option) GPS Ublox M8 intégré Wi-Fi 802.11a/b/g/n/ AC Bluetooth® 5.1
ALIMENTATION	Batterie échangeable à chaud 3.7V, 10800 mAh, 40Wh Autonomie Batterie : jusqu'à 8.5 heures
SECURITE	Puce TPM 2.0 Lecteur NFC Emplacement Kensington
CAPTEURS	Lecteur code-barres 1D/2D (Option) Capteurs MEMS sur 9 Axes (accéléromètre, boussole, gyroscope) Capteur de lumière ambiante Capteur de proximité
DIMENSIONS	283.4mm x 192mm x 21.9mm
POIDS	1.28 kg
ACCESSOIRES	Poignée de main de remplacement Station d'accueil mobile Station de bureau Chargeur de batteries Chargeur secteur 65W (19V / 3.42A) Stylet additionnel Chargeur véhicule Système de fixation Snap Mount
TEMPERATURE	Température d'utilisation -20°C to 50°C Température de stockage -30°C to 60°C