

CW-12



Indice de protection



Résistance aux chutes



Tumble Test



Batterie Hotswap



Lecteur code-barres



NFC



Voir la vidéo

ASSEMBLAGE & MAINTENANCE EN FRANCE

POUR UN USAGE TERRAIN, DANS UN VÉHICULE, OU AU BUREAU

- Processeur Intel® Core i5 / Core i7 de 7e génération (sur projet)
- Windows 10 Pro
- Testée à la norme MIL STD 810G, résistance aux chutes 1.2m
- IP65, test de la "machine à laver" 200 fois 1m
- Batterie échangeable à chaud 6200mAh
- Cryptage matériel TPM 2.0
- Port LAN Gigabit Ethernet 10/100/1000 (support PXE)
- Poignée type valise (en standard)



Station de bureau

OPTIONS DISPONIBLES

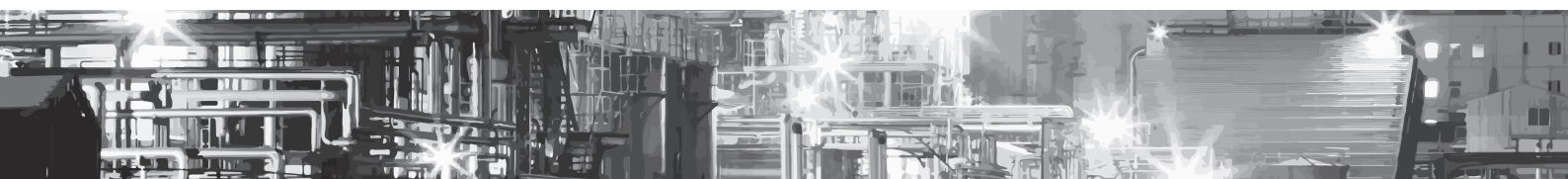
- Lecteur NFC
- Poignée arrière
- Module 4G LTE multi opérateur et GPS
- Lecteur code-barres 2D (Honeywell)
- Station d'accueil mobile, station de bureau

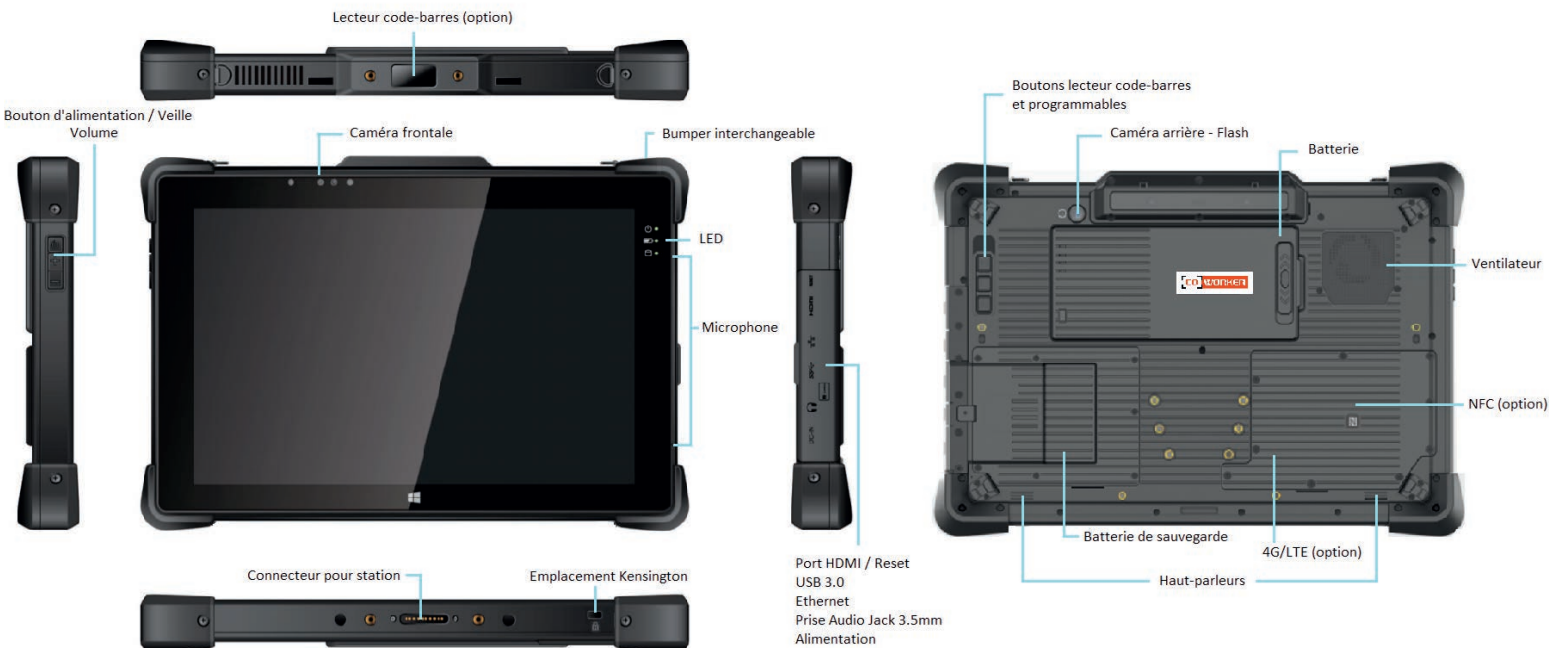


Chargeur de batterie



Station d'accueil mobile





SPÉCIFICATIONS PRODUIT

| | | | |
|------------------------------|---|--------------------------------|--|
| LOGICIEL | Windows 10 Pro | SANS FIL | 4G LTE (Option) GPS Ublox M8 intégré Wi-Fi 802.11a/b/g/n/ AC Bluetooth® 4.2 |
| DURABILITE | MIL-STD-810G (chutes multiples 1.2 m) 26 fois sur chaque angle et chaque côté avec la même tablette en fonctionnement IP65 Tumble test 200 fois x 1m Protection d'écran | ALIMENTATION | Batterie échangeable à chaud 7.6V, 6200 mAh, 47.12Wh Autonomie de batterie: jusqu'à 8 heures |
| CPU | Intel® Core i5 7200U Core i7 7500U sur projet | SECURITE | Chipset TPM 2.0 Lecteur NFC Emplacement câble Kensington |
| RAM | 8/16 GB | CAPTEURS | Lecteur code-barres 1D/2D (Option) Capteurs MEMS sur 9 Axes (accéléromètre, boussole, gyroscope) Capteur de lumière ambiante Capteur de proximité |
| STOCKAGE | 128/256/512GB/1To SSD | DIMENSIONS | 317.5mm x 214mm x 27.5mm |
| AFFICHAGE | 12" WUXGA 1920 x 1200 IPS 800 nits | POIDS | 1.8 kg |
| AUDIO | 2 microphones digitaux (compatibles Cortana) 2 haut-parleurs intégrés | ACCESSOIRES Disponibles | Poignée de main de remplacement Station d'accueil mobile Station de bureau Chargeur de batterie AC adapter 120W (19.5V / 6.15A) Chargeur Véhicule Système de fixation Snap Mount Stylet additionnel |
| ENTREE | Ecran capacitif 10 points multi-touch et stylet, mode d'utilisation avec des gants et sous la pluie 6 boutons physiques (3 boutons programmables) | TEMPERATURE | Température d'utilisation -20°C to 50°C Température de stockage -30°C to 60°C |
| INTERFACES | Connecteur pour station Port USB 3.0 Port RJ45 Gigabit Ethernet Port Micro HDMI Prise audio Jack 3.5mm Emplacement Micro SIM Emplacement pour carte Micro SDXC | | |
| INDICATEURS DE STATUT | On/Off, statut de la batterie, HDD | | |
| CAMERA | Caméra avant 2MP (Comp. Windows Hello) Caméra arrière 8MP, auto focus, flash | | |